

Charte Graphique

2023

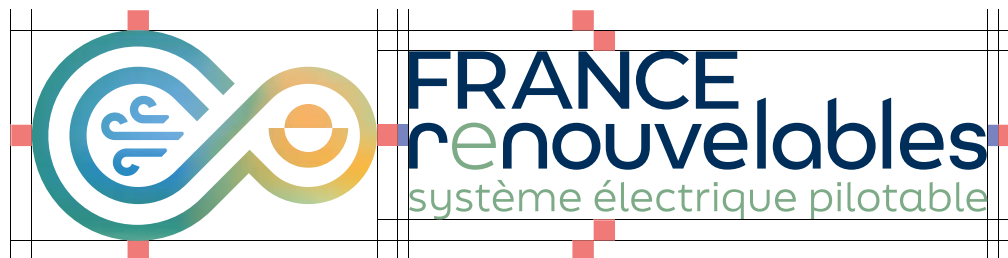
Table des matières

03	Le logo	11	La palette de couleurs
04	Zone de protection	12	Les typographies
05	Échelle	13	Utilisations des polices
06	Typographies utilisées	14	Pictogrammes
07	Couleurs utilisées	15	Commissions
08	Monochrome	16	Photographies
09	Icône	17	Éléments graphiques
10	Utilisation		

Le logo



Le logo



Zone de protection

La zone de protection correspond à 1/3 de la hauteur du symbole du soleil

Le logo



4,3 cm de largeur



4,5 cm de largeur



5 cm de largeur



5,5 cm de largeur



6 cm de largeur

Échelle

La taille minimum du logo est de 4,3 cm de largeur, pour que la baseline reste lisible (soit en corps 5 pts)

Le logo

Typographies utilisées

FRANCE
renouvelables
système électrique pilotable

FRANCE > montserrat semi bold

renouvelables > all rounded gothic medium
«e» > all rounded gothic light

système électrique renouvelable > FinalSix book

Aa

Montserrat **semi-bold**

ABCDEFGHIJKLMNOPQRSTUVWXYZ

abcdefghijklmnopqrstuvwxyz

1234567890

Aa

All rounded gothic **medium**

ABCDEFGHIJKLMNOPQRSTUVWXYZ

abcdefghijklmnopqrstuvwxyz

1234567890

Aa

FinalSix **book**

ABCDEFGHIJKLMNOPQRSTUVWXYZ

abcdefghijklmnopqrstuvwxyz

1234567890

Le logo

Couleurs utilisées

DÉGRADÉ



TYPO > BLEU 1
CMJN : 100 / 70 / 8 / 54
RVB : 22 / 53 / 83



TYPO > VERT CLAIR DE LA CHARTE AVEC + 10%
CMJN : 53 / 10 / 52 / 10
RVB : 22 / 53 / 83

Le logo

Monochrome



BLEU 1 CHARTE
CMJN : 100 / 70 / 8 / 54
RVB : 22 / 53 / 83



BLEU 2 CHARTE
CMJN : 100 / 73 / 30 / 85
RVB : 15 / 29 / 43



VERT CHARTE
CMJN : 43 / 0 / 42 / 0
RVB : 156 / 208 / 172



VERT CLAIR DE LA CHARTE AVEC + 10%
CMJN : 53 / 10 / 52 / 10
RVB : 22 / 53 / 83



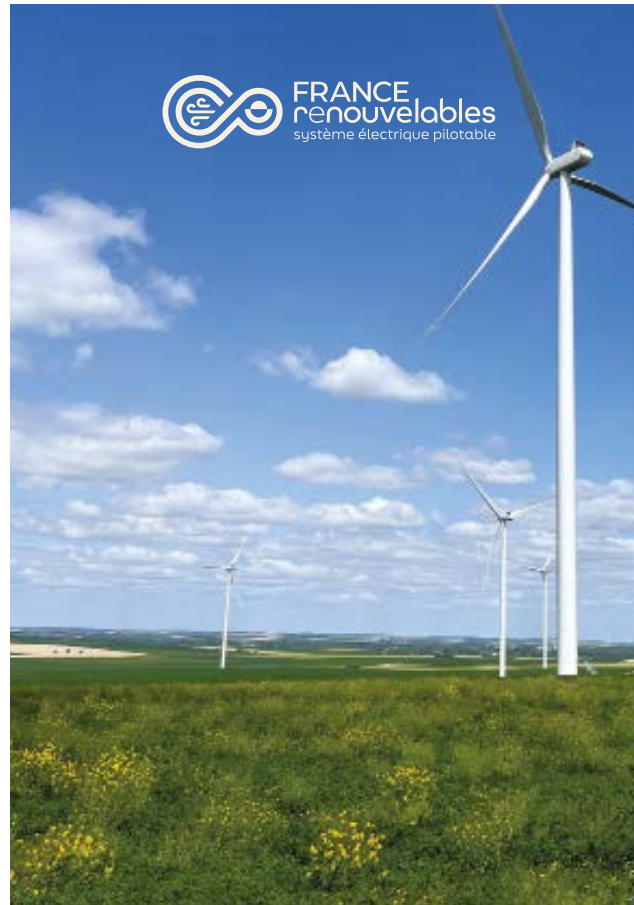
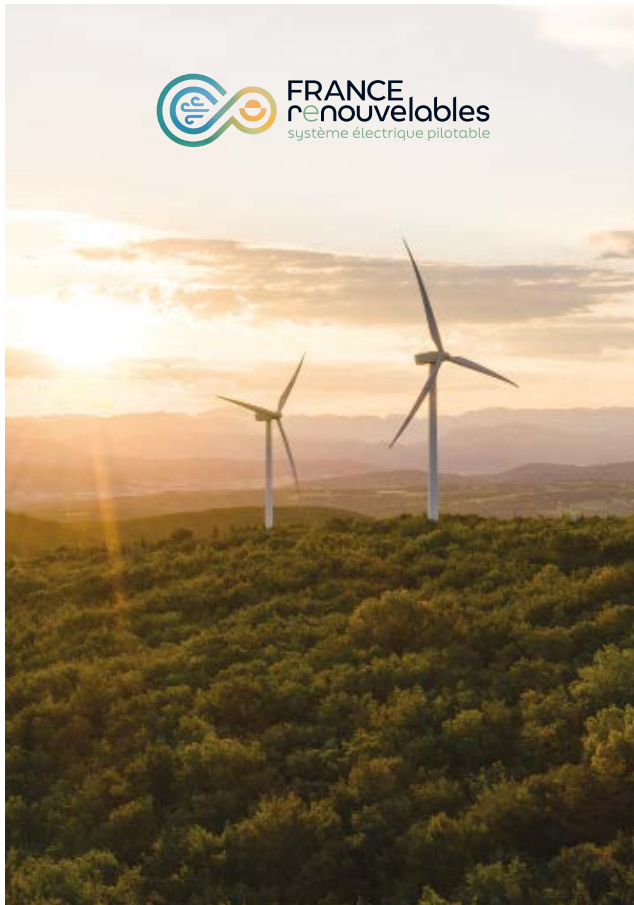
BEIGE CHARTE
CMJN : 53 / 10 / 52 / 10
RVB : 22 / 53 / 83

Le logo

Icône



Le logo



Utilisation

Le logo dégradé sur un visuel peut être utilisé uniquement si celui-ci permet une lisibilité optimale du logo, sinon préférer le logo monochrome.

La palette de couleurs



CMJN 0 · 72 · 100 · 0
RVB 239 · 149 · 98
HEX #EF9562

CMJN 5 · 5 · 13 · 0
RVB 249 · 245 · 239
HEX #F9F5EF

CMJN 100 · 73 · 30 · 85
RVB 15 · 29 · 43
HEX #0F1D2B

CMJN 100 · 70 · 8 · 54
RVB 29 · 53 · 81
HEX #1D3551

Éolien terrestre

CMJN 43 · 0 · 42 · 0
RVB 156 · 208 · 172
HEX #9CD0AC

Éolien en mer

CMJN 30 · 27 · 0 · 0
RVB 168 · 182 · 255
HEX #A8B6FF

Solaire et projets hybrides

CMJN 3 · 0 · 90 · 0
RVB 248 · 233 · 116
HEX #F8E974

Stockage et flexibilités

CMJN 0 · 36 · 18 · 0
RVB 249 · 187 · 178
HEX #F9BBB2

Les typographies

Recoleta SemiBold

abcdefghijklmnopqrstuvwxyz
ABCDEFGHIJKLMNOPQRSTUVWXYZ
0123456789

Recoleta Medium

abcdefghijklmnopqrstuvwxyz
ABCDEFGHIJKLMNOPQRSTUVWXYZ
0123456789

Aa

Inter Bold

abcdefghijklmnopqrstuvwxyz
ABCDEFGHIJKLMNOPQRSTUVWXYZ
0123456789

Inter Regular

abcdefghijklmnopqrstuvwxyz
ABCDEFGHIJKLMNOPQRSTUVWXYZ
0123456789

Inter Italic

abcdefghijklmnopqrstuvwxyz
ABCDEFGHIJKLMNOPQRSTUVWXYZ
0123456789

Inter Bold Italic

abcdefghijklmnopqrstuvwxyz
ABCDEFGHIJKLMNOPQRSTUVWXYZ
0123456789

Utilisation des polices

Recoleta SemiBold — **Titres (H1, H2, H3)**

Recoleta Medium — Chapeau / Texte d'intro

Recoleta Medium — Citations, contenu mis
en avant dans les articles

Recoleta SemiBold —  **Chiffre-clé**
+ Inter regular description

Inter Regular — Lorem ipsum dolor sit amet, consectetur adipiscing
elit. Quisque facilisis vel ipsum ac convallis. Pellentesque
tempus neque in turpis pellentesque, ac luctus
diam dapibus. Ut ut mi convallis sapien laoreet vehi-
cula. Integer vitae tempor lectus, sit amet mollis erat.
Duis pretium, nunc sit amet interdum pulvina

Pictogrammes

Icônes arrondies, de formes naturelles,
comme des dessins qui amènent douceur et
naïveté, afin de générer des émotions



Pictogrammes



Commission
réseaux et système
électrique



Commission
communication



Commission
environnement



Commission
exploitation



Commission
industrie



Commission loi et
réglementation



Commission
offshore



Commission
économie



Commission
chantier technique



Commission
ancrage locale



Commission
nouveau usage



Commission
affaire publique

Commissions

Les pictogrammes se déclinent également pour les 12 commissions de France Renouvelables.

Photographies

Photographies sensorielles, génératrices d'émotions :
Équilibre entre photo humaine (avec plus de diversité dans les représentations) et photo thématique (avec cadrage plus créatif).



Éléments graphiques

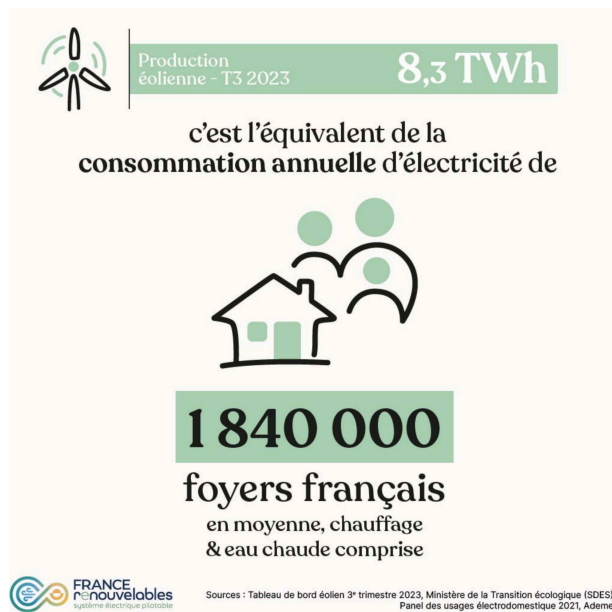


Formes organiques

Formes organiques utilisées au sein des supports de communication en utilisant les couleurs de la charte ou comme masque avec des photos ou avec des collages.

Eviter les angles droits et privilégier les courbes.

Élément graphiques



Exemples de créations